



JRKYUSHU SWEET TRAIN  
ARU RESSHA

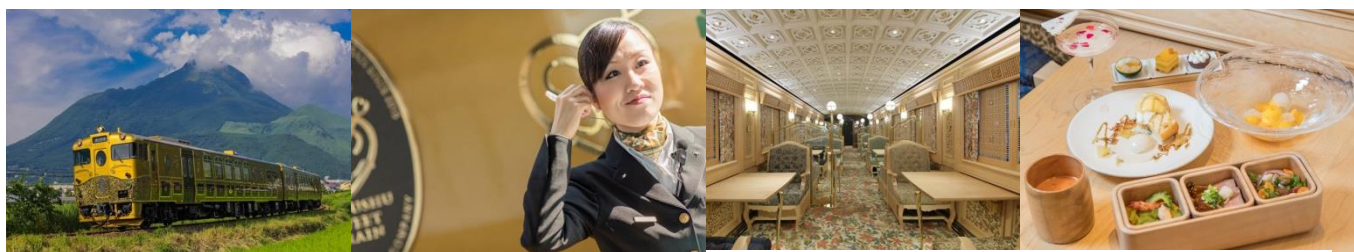
## JRKYUSHU SWEET TRAIN「或る列車」

### 2018年10月～12月の運行コース・運転日が決定しました！

～引き続き大分コースを運行します！～

多くのお客さまにご好評いただいている「JRKYUSHU SWEET TRAIN『或る列車』」の、2018年10～12月の運行コースについて、「大分コース（大分駅～日田駅間）」を引き続き運行することに決定しました。豪華な車内で、自然溢れる豊かな車窓を眺めながら、九州各地の厳選された旬の食材を用いたスイーツコースをお楽しみいただけます。

多くのお客さまからのお申し込みを、心よりお待ち申し上げます。



#### 1 運行日・時間（大分コース）

- 運行日 2018年10月1日（月）～2018年12月24日（月・祝）（運行日数48日間・96本）  
※ 2018年7月21日（土）～2018年9月30日（日）運行分は発売中
- 運行時間 午前便 大分駅（09:46 発） ⇒ 日田駅（12:07 着）  
午後便 日田駅（14:48 発） ⇒ 大分駅（17:12 着）

#### 《運行カレンダー》

10月						
月	火	水	木	金	土	日
1	2	3	4	5	6	7
8	9	10	11	12	13	14
15	16	17	18	19	20	21
22	23	24	25	26	27	28
29	30	31				

11月						
月	火	水	木	金	土	日
			1	2	3	4
5	6	7	8	9	10	11
12	13	14	15	16	17	18
19	20	21	22	23	24	25
26	27	28	29	30		

12月						
月	火	水	木	金	土	日
					1	2
3	4	5	6	7	8	9
10	11	12	13	14	15	16
17	18	19	20	21	22	23
24	25	26	27	28	29	30
31						

… 運行日

#### 2 お申込み・ご予約について

「或る列車」は、「JR九州企画・実施分」と、主な「旅行会社企画・実施分」等として運行します。

(1) JR九州企画・実施分について

- ① 発売開始：2018年7月30日（月）11時予定
- ② お申込箇所：駅旅行の窓口、或る列車ツアーデスク

★ WEBからの直接予約が可能です！

詳しくは、「或る列車」WEBページをご覧ください。( <http://www.jrkyushu-aruressha.jp/> )

※ 商品内容、設定日については、別紙をご参照ください。

(2) 旅行会社企画・実施分について

全国の主な旅行会社にて販売いたします。詳細については、設定の有無を含め各旅行会社にお問合せください。

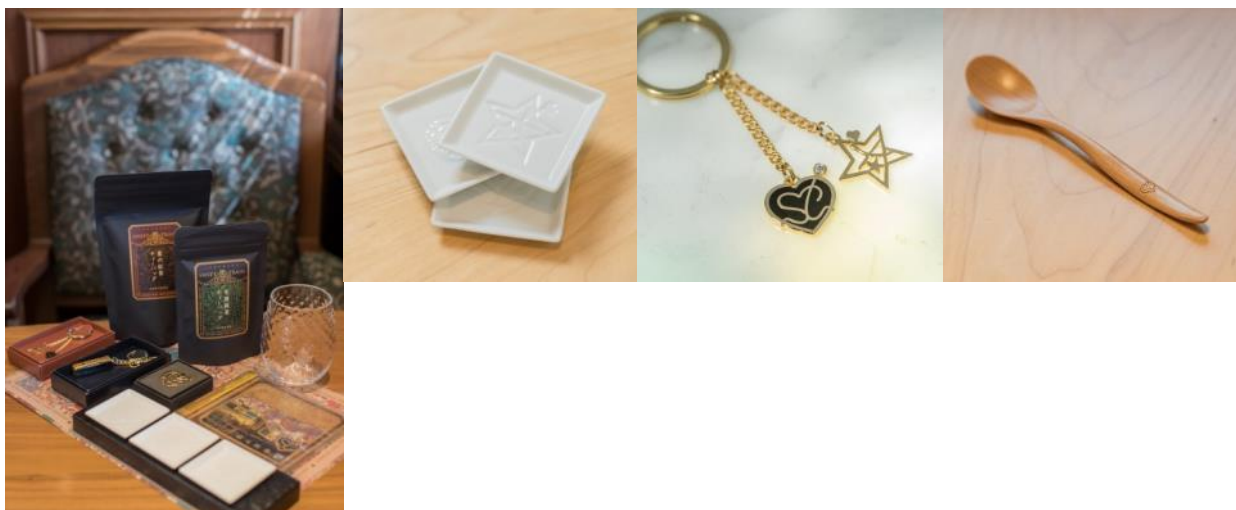
一部の旅行商品については、「或る列車」WEBページでもご案内しています。

3 車内販売商品について

「或る列車」車内限定商品です。ご乗車の際はぜひお買い求め下さい。

商品名	販売額（税込）	内容
有機緑茶ティーバック	1,000 円	長崎県「北村製茶」謹製。車内でもご提供している緑茶のティーバック（10 包入）
星の紅茶ティーバック	1,000 円	福岡県「星野製茶園」謹製。車内でもご提供している紅茶のティーバック。（20 包入）
オリジナルキーホルダー	1,500 円	「或る列車」の形をしたオリジナルのキーホルダー。
オリジナルロゴキーホルダー	2,000 円	「或る列車」のロゴマークにスワロフスキーをあしらったキーホルダー。
オリジナルCD	2,000 円	「或る列車」車内BGMで使用している楽曲のCD。オリジナル6曲を含む10曲を収録。
ミニアルディーズ皿セット+木皿	4,000 円	車内で使用しているスクエア皿3枚セット（波佐見焼の窯元「一真窯」製）と木製のアンダープレート（※）
コーヒースプーン	5,000 円	大分県由布院の木工房「アトリエとき」製で車内でも使用するコーヒースプーン（ロゴ入）。（※）
タンブラー	6,000 円	長崎県の長崎ガラス工房「瑠璃庵」製で車内でも使用しているタンブラー（グラス）。（※）

（※）個数限定のため、品切れの場合もあります。



<別紙> 「JR九州企画・実施分」商品内容・設定日について

1 商品内容について

(1) 旅行代金 お一人様

座席 (席番)			ご利用人員	大人	子ども※1
2名利用テーブル	1号車	1~5番	1名様	37,000円	—
			2名様	25,000円	23,000円
4名利用テーブル※2		11~13番	3名様	25,000円	23,000円
			4名様	25,000円	23,000円
1名利用個室	2号車	21・22番	1名様	31,000円	—
2名利用個室		23~28番※3・4	2名様	25,000円	23,000円

※1 10歳未満のお子さまはお申込みいただけません

※2 4名利用テーブルを1~2名様でご利用いただくことはできません。

※3 23~28番個室は1名様でご利用いただくことはできません。

※4 27番個室は他より窓のスペースが小さくなっております。

(2) 内 容

JRKYUSHU SWEET TRAIN「或る列車」  
(大分～日田または日田～大分、片道分)

+

スイーツコース (ドリンク代等を含む)

※コースは大人、子ども、各行程全て同じ内容となります。

2 設定日について (35日間・61本分)

《設定日カレンダー》

10月							11月							12月						
月	火	水	木	金	土	日	月	火	水	木	金	土	日	月	火	水	木	金	土	日
1	2	3	4	5	6	7				1	2	3	4						1	2
8	9	10	11	12	13	14	5	6	7	8	9	10	11	3	4	5	6	7	8	9
15	16	17	18	19	20	21	12	13	14	15	16	17	18	10	11	12	13	14	15	16
22	23	24	25	26	27	28	19	20	21	22	23	24	25	17	18	19	20	21	22	23
29	30	31					26	27	28	29	30			24	25	26	27	28	29	30
														31						

... 午前便・午後便運行
  ... 午前便のみ運行
  ... 午後便のみ運行

【お客さまお問合せ先】

或る列車 ツアーデスク

〔電 話〕 092-289-1537

〔営業時間〕 9:30~16:00 ※水曜日休業